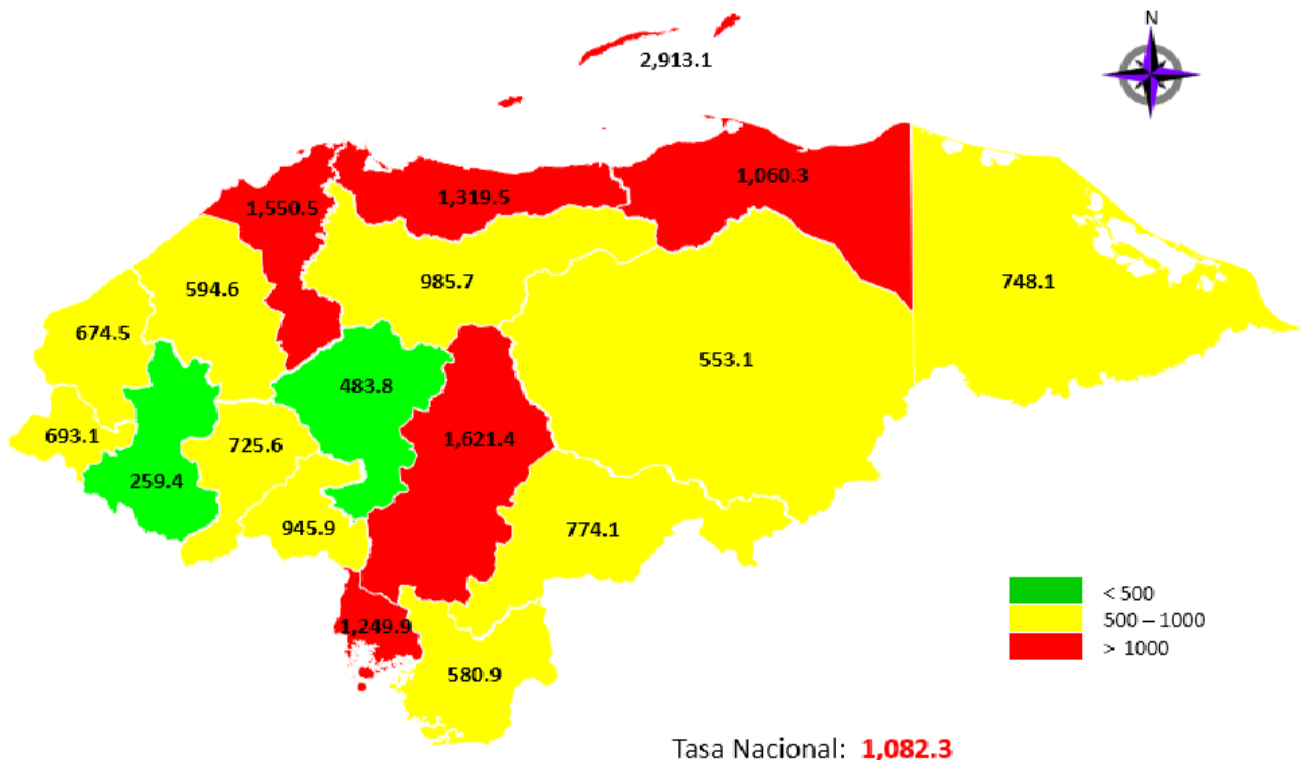




Situación Nacional del COVID-19

| MUESTRAS PROCESADAS | POSITIVOS ACUMULADOS | RECUPERADOS ACUMULADOS | FALLECIDOS ACUMULADOS |
|---------------------|----------------------|------------------------|-----------------------|
| 244,926 | 101,169 | 43,857 | 2,797 |

Incidencia de Covid-19 por departamento según por 100,000 habitantes.



INFORME DE CASOS COVID-19 DEL 11 DE NOVIEMBRE DEL 2020

MUESTRAS
PROCESADAS
1,201

POSITIVOS
365

RECUPERADOS
350

FALLECIDOS
17

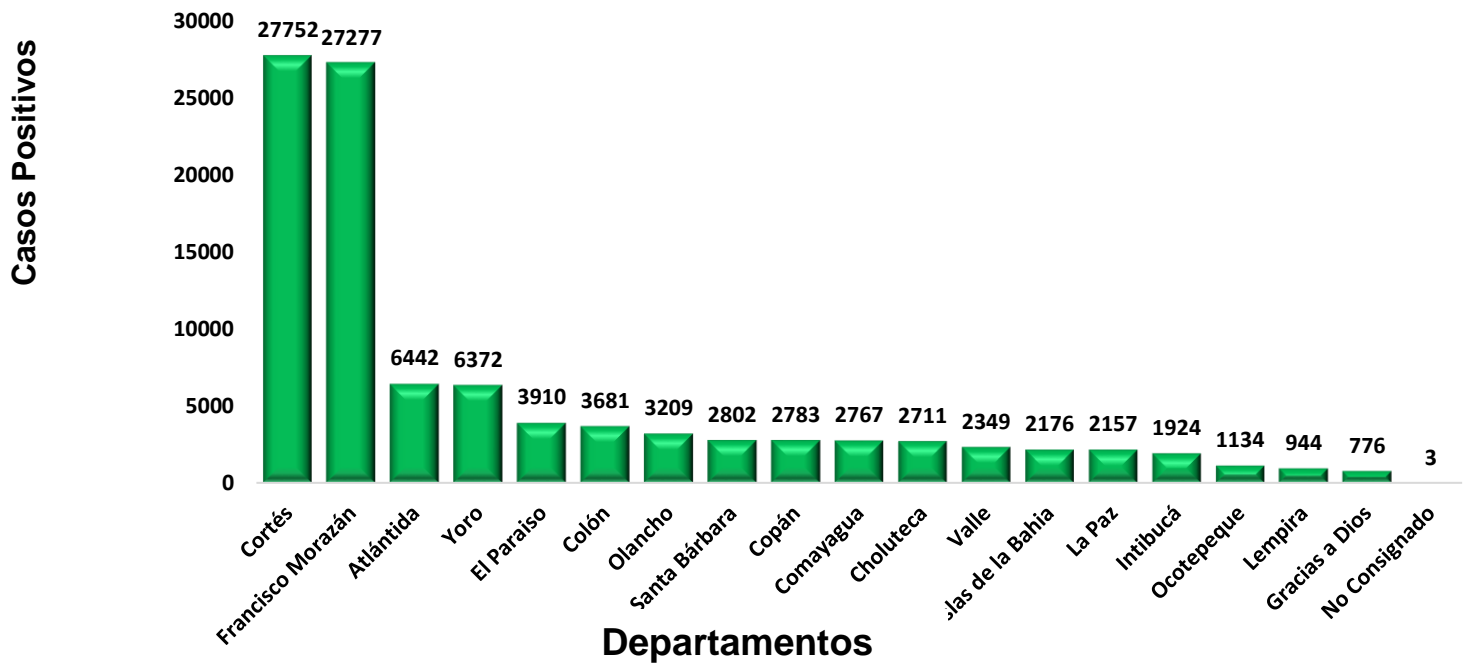
| DEPARTAMENTO | POSITIVOS | RECUPERADOS | FALLECIDOS |
|-------------------|------------|-------------|------------|
| Atlántida | 27 | 34 | 0 |
| Choluteca | 0 | 71 | 0 |
| Colón | 21 | 0 | 0 |
| Comayagua | 0 | 0 | 1 |
| Copán | 0 | 0 | 0 |
| Cortés | 57 | 47 | 4 |
| El Paraíso | 1 | 1 | 0 |
| Francisco Morazán | 60 | 58 | 1 |
| Gracias a Dios | 0 | 0 | 0 |
| Intibucá | 1 | 66 | 0 |
| Isla de la Bahía | 0 | 0 | 0 |
| La Paz | 0 | 24 | 0 |
| Lempira | 33 | 16 | 0 |
| Ocotepeque | 0 | 0 | 0 |
| Olancho | 6 | 0 | 8 |
| Santa Bárbara | 2 | 27 | 1 |
| Valle | 1 | 1 | 0 |
| Yoro | 156 | 5 | 2 |
| TOTAL | 365 | 350 | 17 |

DEL TOTAL DE PACIENTES DIAGNOSTICADOS CON COVID-19 SE ENCUENTRA:

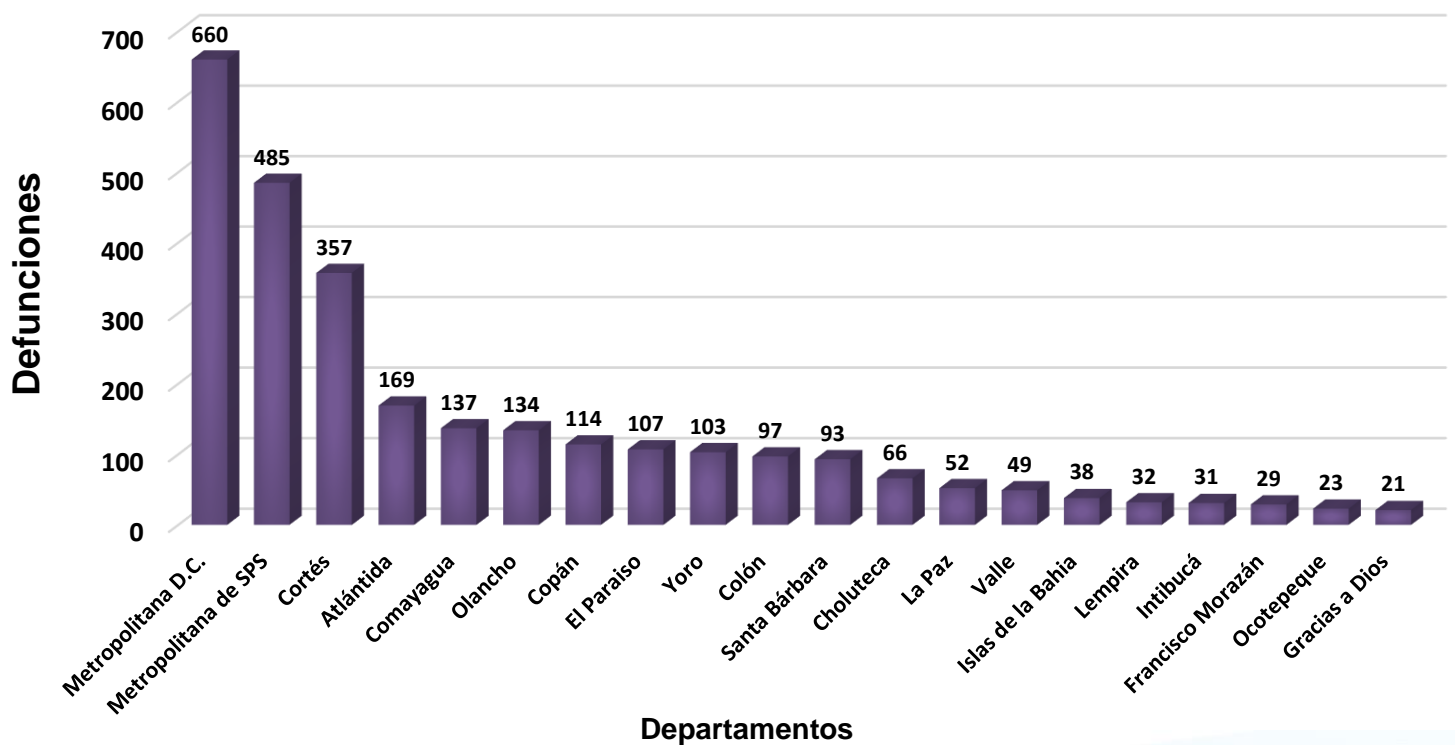
| HOSPITALIZADOS | ESTABLES | CONDICIÓN GRAVE | UCI |
|----------------|------------|-----------------|-----------|
| 540 | 395 | 121 | 24 |

LETALIDAD
2.7%

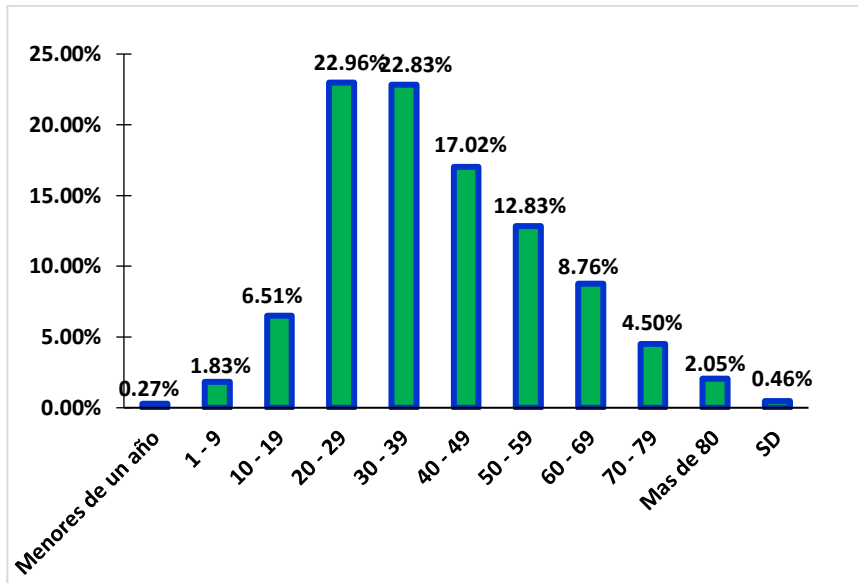
Distribución de casos COVID-19 por Departamentos



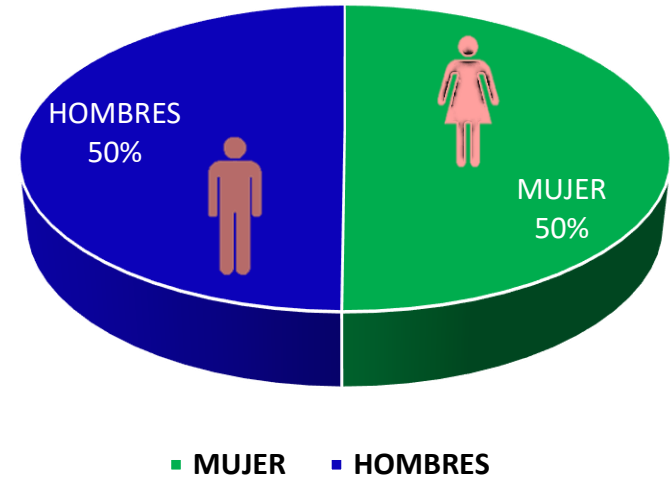
Defunciones de COVID-19 por región sanitaria



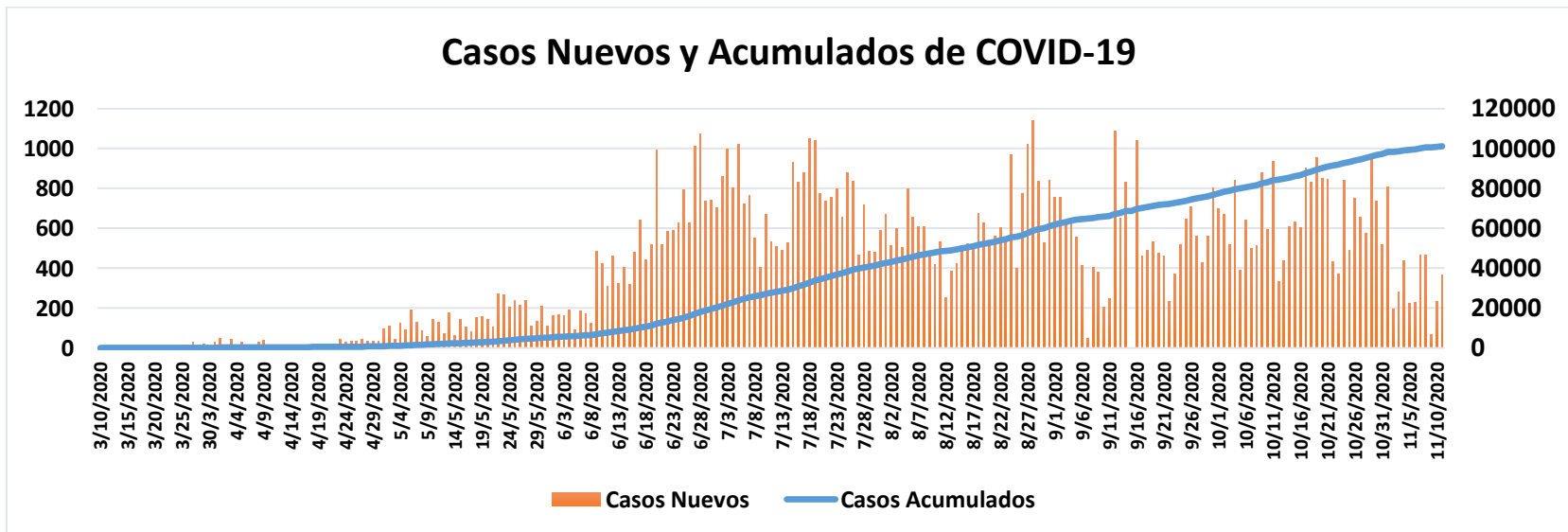
Frecuencia de Casos Covid-19 por grupos de edad, hasta la Semana Epidemiológica 45.



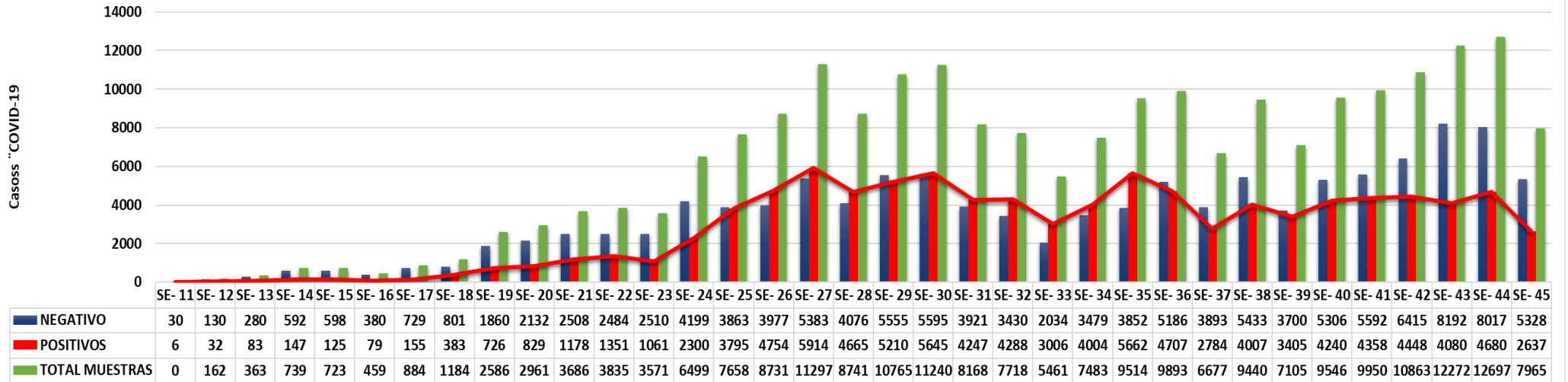
Porcentaje de Casos Positivos COVID-19 por Sexo



Casos Nuevos y Acumulados de COVID-19



Total de Muestras PCR Realizadas sin incluir Muestras Control por SE



Porcentaje de Positividad a Nivel Nacional

